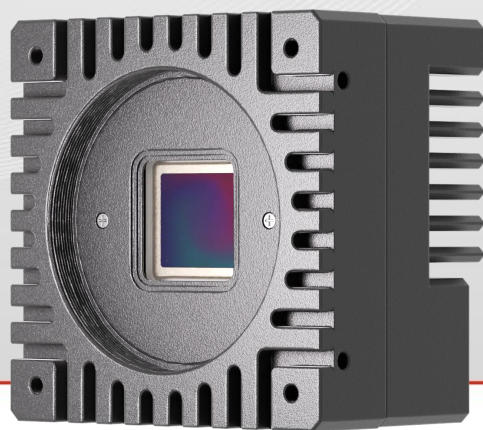


光纤万兆网工业面阵相机

XGS2502M-H

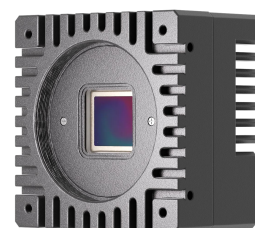


- 2500 万分辨率，全局快门
- 39.26fps 超高帧率，8G 帧缓存
- 300 米超长传输距离

XGS 系列光纤万兆网工业面阵相机

性能特点

- 2500 万分辨率，超高帧率
- 内置 8G 超大容量帧缓存，丰富的 ISP 功能
- 10GigE 光纤传输，距离>300 米
- 抗电磁干扰性能极佳，更稳定
- 通用 GigE Vision，GenICam 协议
- 9-26V DC 供电，低功耗，低热噪声
- 软件兼容 OpenCV，Halcon，LabView
- 外形尺寸：78mm×78mm×51.2mm

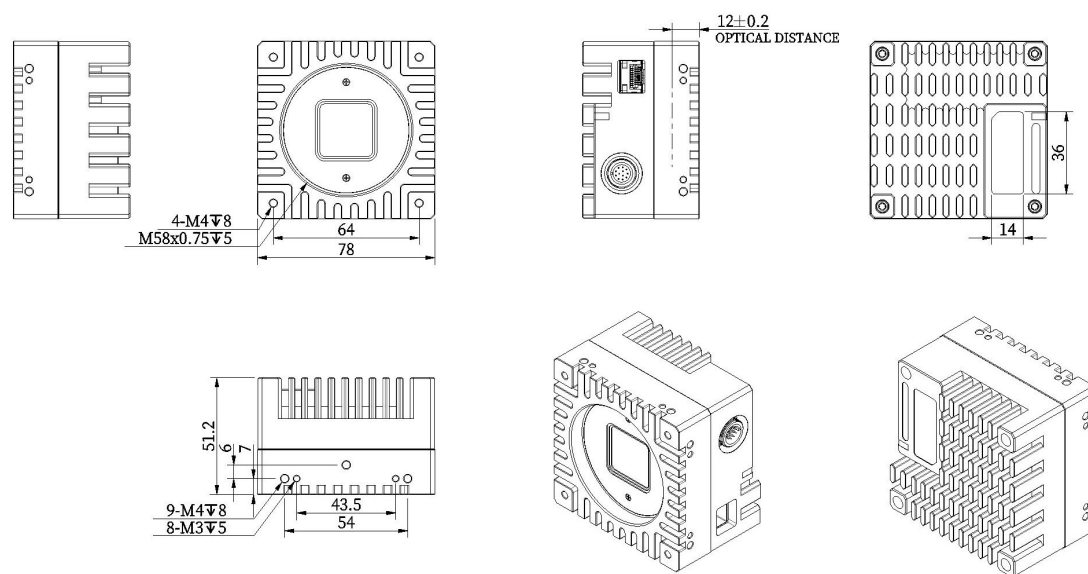


技术参数

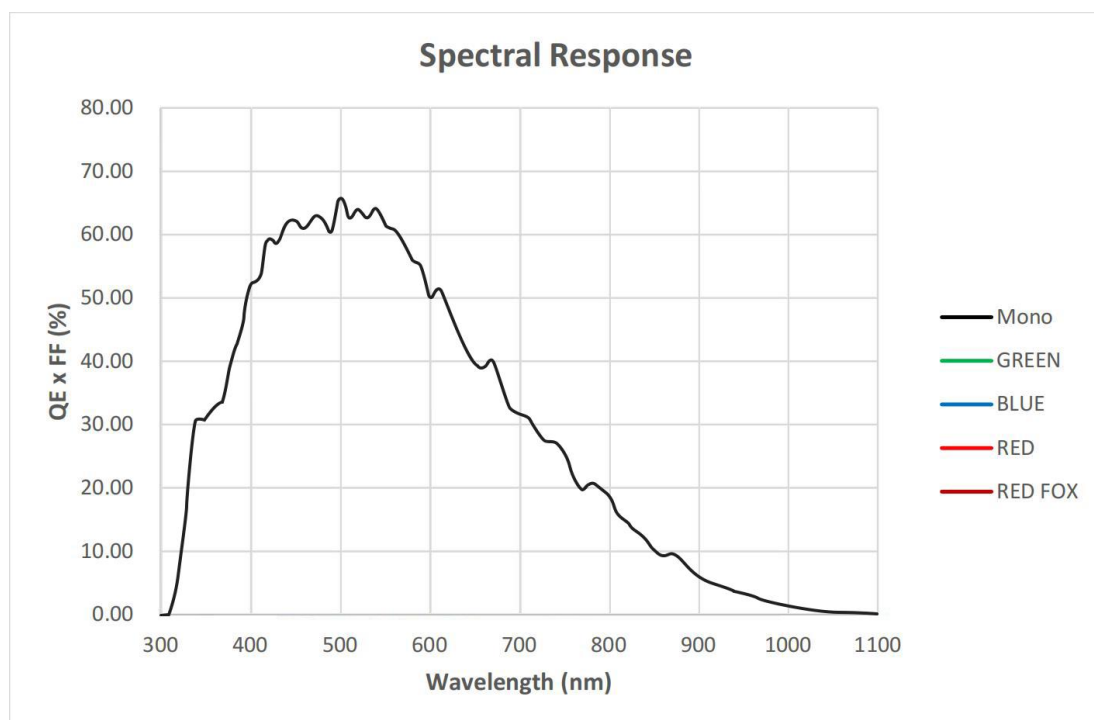
产品型号：XGS2502M-H	
黑白/彩色	黑白
分辨率	5120×5120
像元尺寸	2.5um×2.5um
靶面	1.1"
位深	12bit
快门	全局快门
图片像素	5120×5120
帧率	39.26fps
输出接口	GigE
输出格式	RAW8、RAW12
灵敏度	NA
动态范围	<65dB
像素阵列	5120 (H)×5120(V)
曝光时间	10us~500ms，最小步进：1us
增益范围	x1~x5，步进 x0.5
BIN	不支持
SUM	不支持
ROI	水平垂直
镜像	水平垂直
触发模式	软件触发，硬件触发
硬触发模式	BULB 模式一次触发 4 次曝光
供电	DC：9V~26V
典型功耗	<5W
传输接口	SFP 光模块接口（万兆网） / 12Pin 圆型连接器：供电与 4 路 TTL 输出、3 路光耦
外形尺寸	78mm×78mm×51.2mm
工作温度	-10°C-50°C

工作湿度	20%-80% (无凝结)
重量	<450 克
镜头接口	M58×0.75
IP 防护等级	IP40 (正确安装镜头以及线缆的情况下)
兼容性	OpenCV, Halcon, LabView, GenICam
认证	CE、RoHS

外形尺寸图



光谱响应



接口定义

触发座	引脚	颜色	定义	信号源	说明	隔离/非隔离	接口电路	输入/输出参数
	1	蓝	GND	Line (4_7)-	电源/信号 地			
	2	棕	POWER		电源输入正极			12-24V 电源输入
	3	红	FLASH_OUT1+	Line 4+	分时曝光输出 1	非隔离输出	推挽电路	输出高电平：5V 输出低电平：0V 输出串 150R 并三极管推挽驱动
	4	红白间	FLASH_OUT2+	Line 5+	分时曝光输出 2			
	5	黑	FLASH_OUT3+	Line 6+	分时曝光输出 3			
	6	黑白间	FLASH_OUT4+	Line 7+	分时曝光输出 4			
	7	黄	TRIG	Line 1	触发信号输入	隔离输入	光耦	低有效：0-1V 高有效：5-24V 端口无极性
	8	绿	TRIG	Line 1	触发信号输入			
	9	白	FLASH_OUT	Line 2	闪光灯信号输出	隔离输出	光耦	光耦限流：20mA 端口无极性
	10	灰	FLASH_OUT	Line 2	闪光灯信号输出			
	11	紫	GPO	Line 3	通用输出端口	隔离输出	光耦	光耦限流：20mA 端口无极性
	12	橙	GPO	Line 3	通用输出端口			
		透明	屏蔽线		屏蔽线连接相机外壳			备注：屏蔽线套透明热缩套管