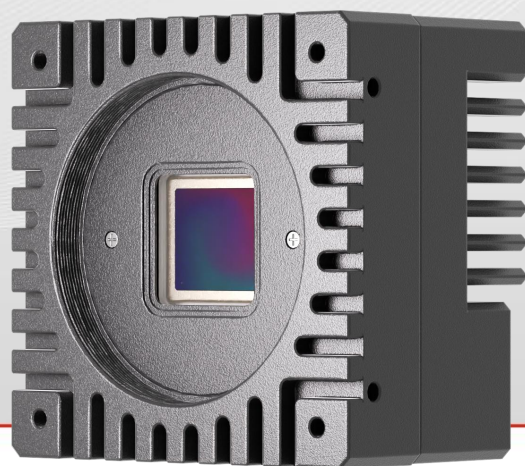


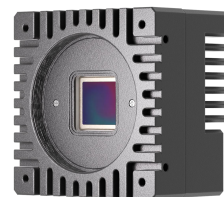
光纤万兆网工业面阵相机

XGS2502-H



- 2500 万分辨率，全局快门
- 高帧率，8G 帧缓存
- 10Gbps 光纤传输，数据稳定可靠

XGS 系列光纤万兆网工业面阵相机



性能特点

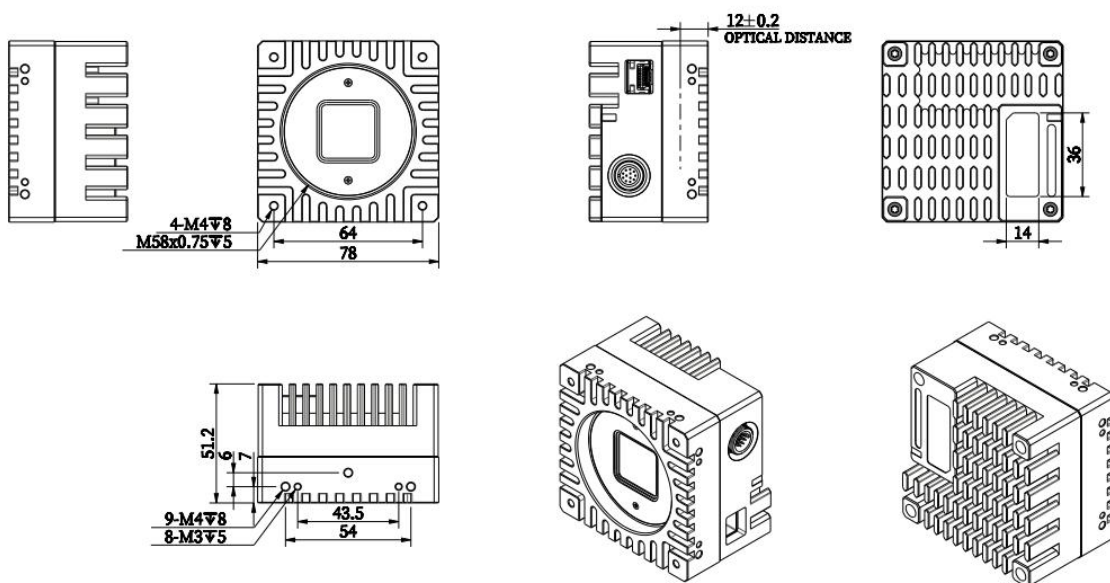
- 2500 万高分辨率，2.5um 像元，高性价比
- 10Gbps 光纤，支持超过 100 米长距离传输，不受电磁干扰
- 丰富的 ISP 功能；内置大容量图像缓存，保证传输可靠
- 5w 超低功耗设计，相机温升低，热噪声小
- 适合显示屏检测、缺陷检测，高端工业检测，高精度测量，高分辨率、 高速的应用场景
- 外形尺寸：78mm×78mm×50mm

技术参数

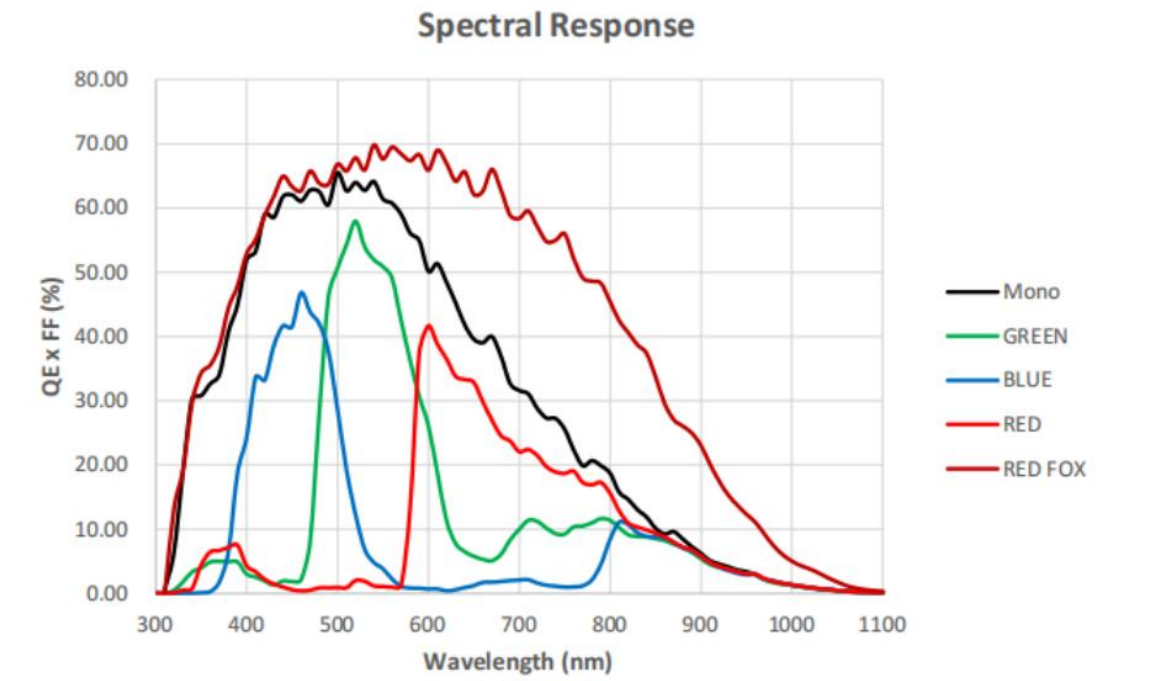
产品型号：XGS2502-H	
分辨率	5120×5120
传感器类型	全局快门 CMOS
像元尺寸	2.5um×2.5um
靶面	1.1"
黑白/彩色	彩色
最大帧率	34.02FPS
数据率	1159.99MB/s
动态范围	60dB
像素位宽	12bit
曝光时间	7.4us~ 40ms，最小步进：1us
曝光模式	手动调节\自动调节
增益	1×~5× 最小调节步长：0.5
像素格式	Mono8/12、RAW8/12、BGR24
镜像	支持水平、垂直镜像
触发信号来源	外触发，内触发
触发模式	帧触发
ISP 功能	伽马、对比度、黑电平、LUT、降噪、锐度、平场校正、RGB 增益、白平衡
图像缓存	8Gbit
IO	1 路帧信号输入，1 路闪光灯输出，1 路 GPO 通用输出端口
供电	DC 12V~24V (±10%)
功耗	<5W
IO 与供电接口	12 芯工业圆形连接器
数据接口	10G 光口，传输距离>100m

协议/标准	支持 GigE Vision V1.2
软件	SDK 开发包及相关演示/校正软件
操作系统	Windows7/10 64bit ; PC Linux 32/64bit
镜头接口	M58*0.75, 法兰后焦 12 mm; 可通过转接环转接至 F 接口
滤光片	650nm 截止滤光片
外形尺寸	78mmx78mmx50mm
重量	约 484g
防护等级	IP40 (正确安装镜头以及线缆的情况下)
工作环境	温度: -20℃~60℃ / 湿度: 5%~90% (无凝结)
安规认证	CE, RoHS

外形尺寸图



光谱响应



接口定义

触发座	引脚	颜色	定义	信号源	说明	隔离/非隔离	接口电路	输入/输出参数
	1	蓝	GND	Line (4_7)-	电源/信号 地			
	2	棕	POWER		电源输入正极			12-24V 电源输入
	3	红	FLASH_OUT1+	Line 4+	分时曝光输出 1	非隔离输出	推挽电路	输出高电平：5V 输出低电平：0V 输出串 150R 并三极管推挽驱动
	4	红白间	FLASH_OUT2+	Line 5+	分时曝光输出 2			
	5	黑	FLASH_OUT3+	Line 6+	分时曝光输出 3			
	6	黑白间	FLASH_OUT4+	Line 7+	分时曝光输出 4			
	7	黄	TRIG	Line 1	触发信号输入	隔离输入	光耦	低有效：0-1V 高有效：5-24V 端口无极性
	8	绿	TRIG	Line 1	触发信号输入			
	9	白	FLASH_OUT	Line 2	闪光灯信号输出	隔离输出	光耦	光耦限流：20mA 端口无极性
	10	灰	FLASH_OUT	Line 2	闪光灯信号输出			
	11	紫	GPO	Line 3	通用输出端口	隔离输出	光耦	光耦限流：20mA 端口无极性
	12	橙	GPO	Line 3	通用输出端口			
		透明	屏蔽线		屏蔽线连接相机外壳			备注：屏蔽线套透明热缩套管