

# 1GigE 分体式工业面阵相机

SGC130M-H



- 分体式相机，超小体积，适应性强
- 低功耗，稳定性强
- 内置大容量图像缓存，保证传输可靠与实时

# 1GigE 分体式工业面阵相机

## 一、性能特点

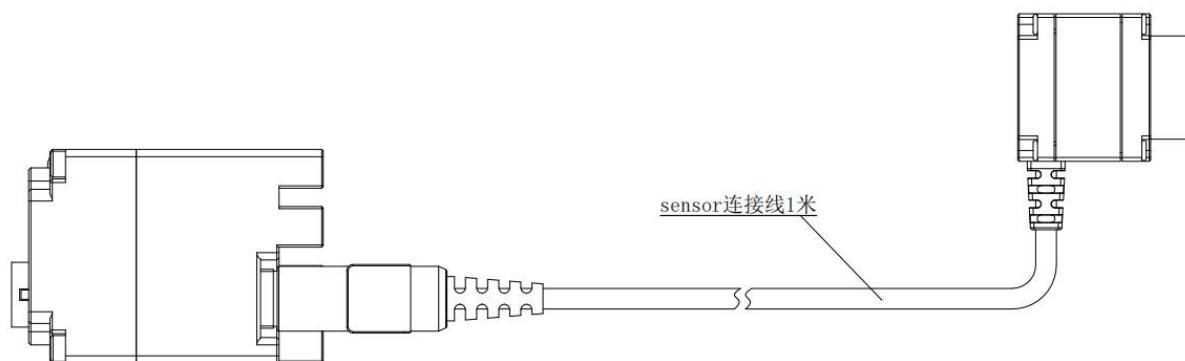
- 130 万像素，黑白
- 千兆网传输（符合 IEEE 802.3 1000Base-T 标准，最高速度 1Gbps）
- 支持 POE 供电（符合 IEEE 802.3at 标准）
- 内置大容量帧缓存，配合包重传技术，保证传输可靠与实时
- 支持 GigEVision1.2、GenICam 接口
- 兼容 HALCON、MVS 等第三方视觉开发软件
- 内置 ISP，支持伽玛、对比度、LUT，减少主机 CPU 消耗，提高实时性
- 支持 DHCP、LLA、自动跟随网卡模式。自适应巨型帧调整，即插即用

## 二、技术参数

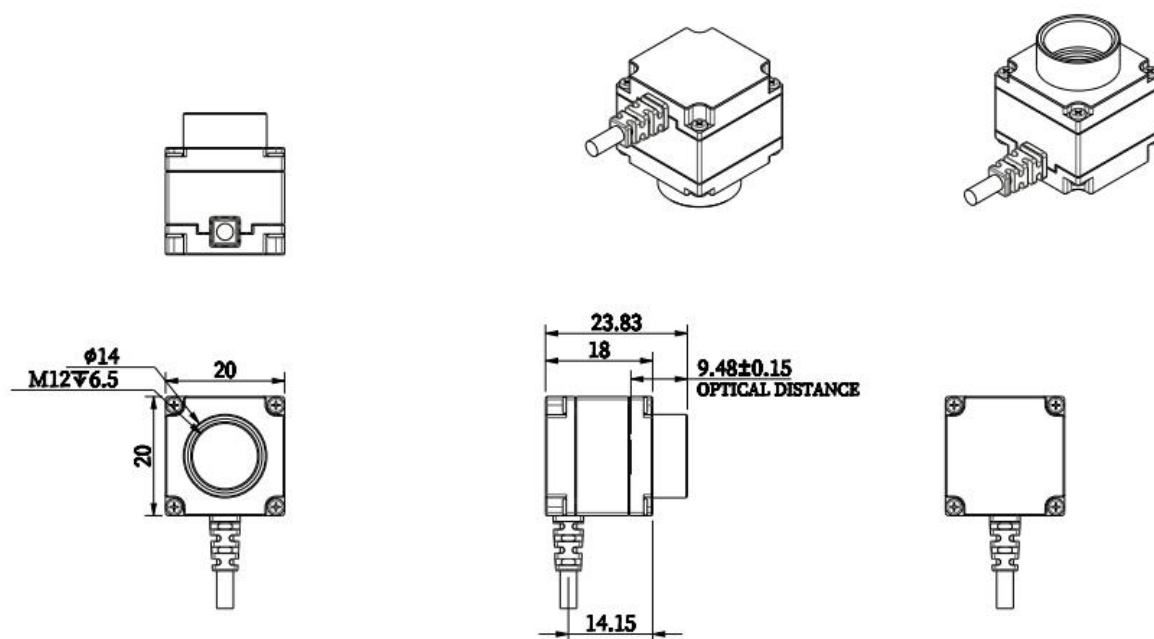
参数	型号	SGC130M-H
		130 万像素 黑白 分体式 GigE 工业相机
性能参数		
传感器类型	CMOS，全局快门（Global Shutter）	
分辨率	1280x1024	
Sensor 靶面尺寸	1/2.44"，对角线 6.56mm	
像元尺寸	4um×4um	
黑白/彩色	黑白	
最大帧率	93FPS@1280×1024 MONO8	
动态范围	67.6 dB	
增益	1×~ 15.5×，步长：0.2x	
曝光时间	10us - 10s，步长：10us	
曝光模式	支持自动曝光 /手动曝光 /单次曝光	
闪光灯功能	支持	
输出图像格式	Mono8 /Mono12	
像素合并	无	
触发模式	硬件触发，软件触发	
图像缓存	1Gbit	
ISP 功能	对比度调节、伽马校正、查找表、锐度调节、降噪、黑电平校正、	

	平场校正、消点，支持水平/垂直镜像
<b>电气特性</b>	
数据接口	千兆网口，RJ45 连接器带固定螺丝孔
I/O	1 路光耦输入，1 路光耦输出，1 路双向 IO（无光耦隔离）
供电	POE 供电 或 DC 12V-24V（±10%）
典型功耗	小于 4W@24VDC
<b>结构及环境参数</b>	
镜头接口	M12
IO 及电源接口	IO 与供电接口：6 芯工业圆形连接器，兼网口供电
滤光片	无
外形尺寸	传感器端：20mm×20mm×18mm（不包含镜头接口） 主控器端：29mm×29mm×43mm
重量	传感器端约 11g 主控器端约 53.6g
IP 防护等级	IP40（正确安装镜头以及线缆的前提下）
温度	工作温度：-10℃ ~ 50℃，存储温度：-20℃ ~ 70℃
湿度	5% ~ 90%RH（无凝结）
<b>软件与协议</b>	
软件	SDK 开发包，及相关演示/校正软件 BasedCam3
操作系统	Windows7/10 32/64bit；PC Linux 32/64bit
协议/标准	GigE Vision V1.2，GenICam
兼容软件	NI MAX, Halcon, VisionPro, MV Viewer, MVS
认证	CE, RoHS

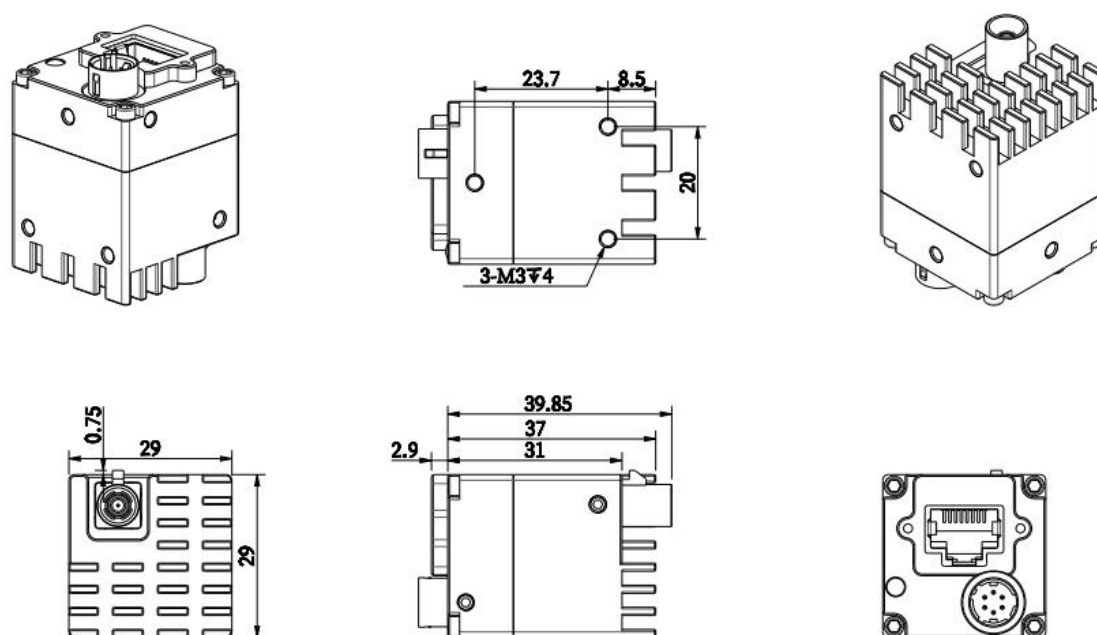
### 三、外形尺寸（单位：mm）



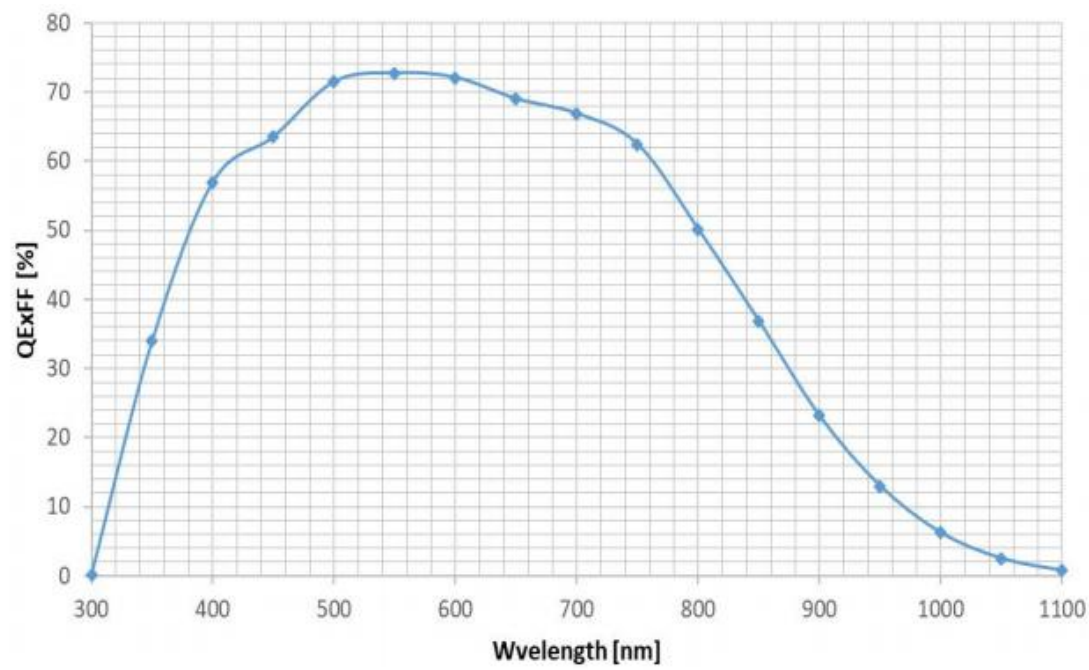
## 传感器端



## 主控器端

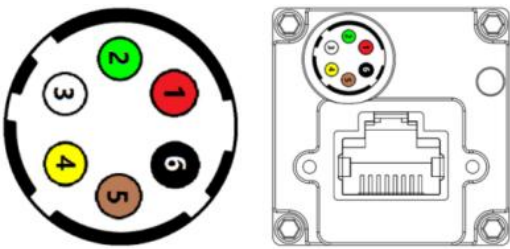


四、光谱曲线



五、接口定义

引脚	颜色	定义	线号	说明	隔离/非隔离	接口电路	输入/输出参数
1	红	POWER_IN		直流电源正极			12V-24V
2	绿	TRIG+	Line 1+	触发输入正端	隔离	光耦	低有效：0-1V 高有效：4.5-24V
4	黄	Flash_out+	Line 2+	闪光灯输出			光耦限流：20mA 端口电压：0-24V NPN 输出
5	棕	COM	Line 1/2-	触发/闪光灯光耦公共端（负）			
3	白	GPIO	Line 3+	通用输入输出	非隔离		输入低有效：0-0.7V 输入高有效：2.9-3.6V 输出低电平：0V 输出高电平：3.6V
6	黑	GND	Line 3-	电源负			
	透明	屏蔽线		连接相机外壳			备注： 屏蔽线套透明热缩套管

触发座	
-----	--