

# GigE 工业面阵相机

MGV1209M-H2-NP



- 新一代外观结构设计，更高安装精度
- 千兆网接口，最大传输距离可到 100m（无中继）
- 二代工业相机，出色稳定可靠的设计

## MGV 系列 GigE 工业面阵相机



### 一、性能特点

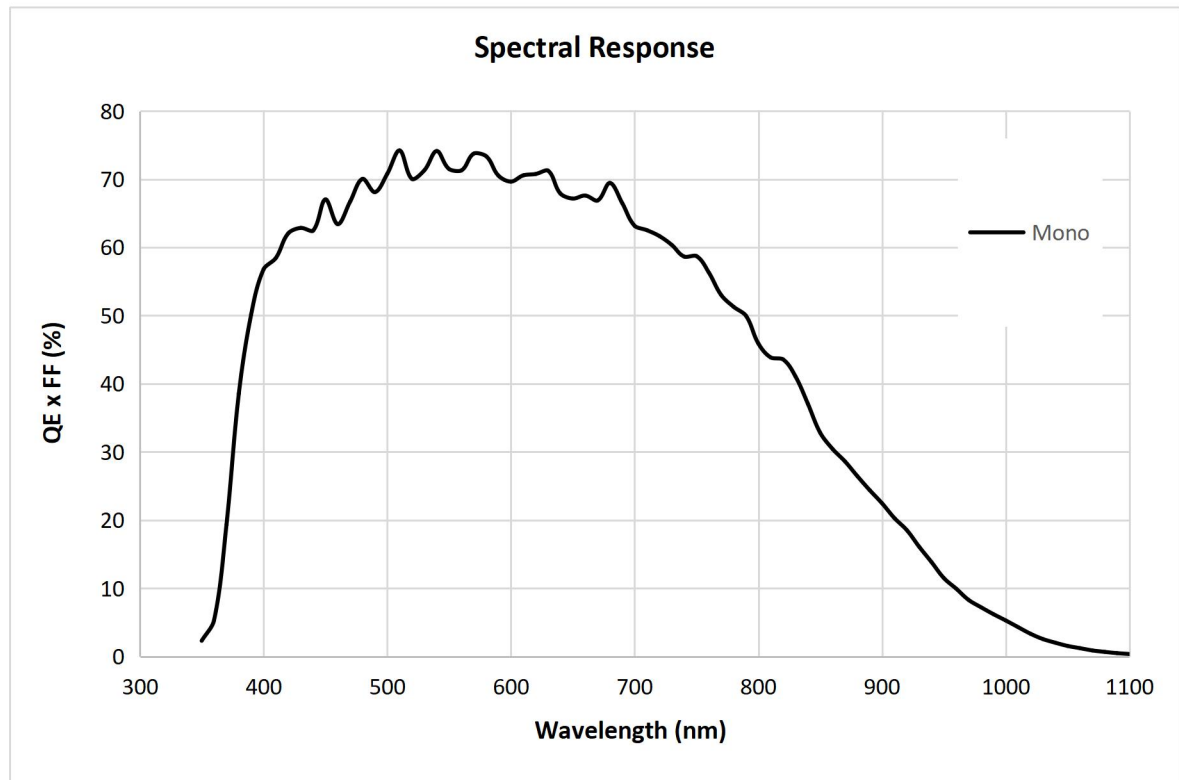
- 1260 万像素，黑白
- 千兆网传输（符合 IEEE 802.3 1000Base-T 标准，最高速度 1Gbps）
- 小体积，行业通用固定孔
- 内置大容量帧缓存，配合包重传技术，保证传输可靠与实时
- 支持 GigEVision1.2、GenICam 接口
- 兼容 HALCON、MVS 等第三方视觉开发软件
- 内置 ISP，支持伽玛、对比度、LUT，减少主机 CPU 消耗，提高实时性
- 支持 DHCP、LLA、自动跟随网卡模式，自适应巨型帧调整，即插即用
- 外形尺寸：29mm×29mm×39.4mm

### 二、性能参数

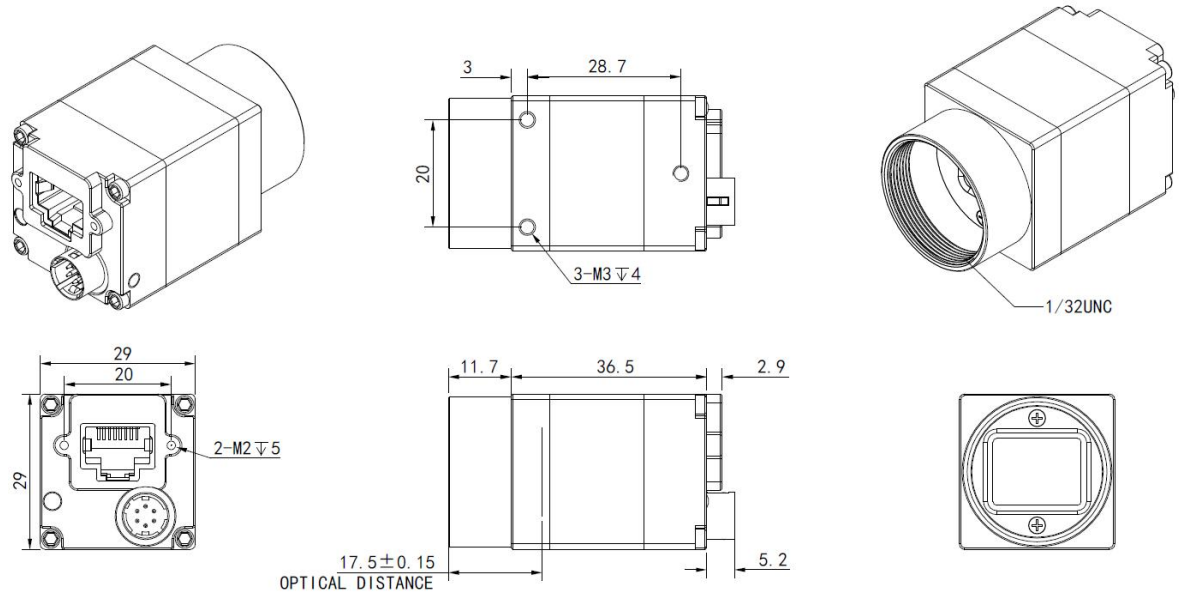
参数	型号	MGV1209M-H2-NP
		1260 万像素 黑白 GigE 工业相机
性能参数		
传感器类型	CMOS,全局快门 (Global Shutter)	
像元尺寸	3.4um×3.4um	
Sensor 靶面尺寸	1.1 英寸，对角线 17.4mm	
分辨率	4096×3072	
黑白/彩色	黑白	
最大帧率	9.4FPS@4096×3072 MONO8	
动态范围	67.9 dB	
信噪比	39.5dB	
增益	1×~ 16× (1×~5×步进：0.25×, 6×~16×步进：1×)	
曝光时间	1us-10s, 步长：1us	
曝光模式	支持自动曝光/手动曝光/单次曝光	
输出图像格式	Mono8 / Mono16	
像素合并	SUM2/SUM4/BIN2/BIN4	
触发模式	硬件触发，软件触发	

图像缓存	1Gbit
ISP 功能	对比度、白平衡、LUT、Gamma、锐度、降噪，支持水平/垂直镜像
<b>电气特性</b>	
数据接口	1000Mbps 网口，RJ45 连接器带固定螺丝孔
I/O 接口	1 路光耦输入，1 路光耦输出，1 路 GPIO（无光耦隔离）
供电	DC 12V~24V（±10%）
典型功耗	2.8W@12VDC
<b>结构及环境参数</b>	
镜头接口	C 口
IO 及电源接口	6 芯工业圆形连接器
滤光片	全波段增透片
外形尺寸	29mm×29mm×39.4mm（不包含镜头接口）
重量	约 59g
IP 防护等级	IP40（正确安装镜头以及线缆的情况下）
温度	工作温度：-10℃~50℃，存储温度：-20℃~70℃
湿度	5% ~ 90%RH（无凝结）
<b>软件与协议</b>	
软件	SDK 开发包，及相关演示/校正软件 BasedCam3
操作系统	Windows7/10 32/64bit；PC Linux 32/64bit
协议/标准	GigE Vision V1.2，GenICam
兼容软件	NI MAX，Halcon，VisionPro，MV Viewer，MVS
认证	CE，RoHS

### 三、光谱曲线图



### 四、外形尺寸 (单位: mm)



## 五、接口定义

引脚	颜色	定义	信号源	说明	隔离/非隔离	接口电路	输入/输出参数
1	红	POWER_IN		直流电源正极			DC 12V~24V (±10%)
2	绿	TRIG+	Line 1+	触发输入正	隔离	光耦	低有效: 0-1V 高有效: 5-24V
4	黄	Flash_out+	Line 2+	闪光灯输出正			光耦限流: 20mA
5	棕	COM	Line 1/2-	触发/闪光灯光耦公共端 (负)			
3	白	GPIO	Line 3+	通用输入输出	非隔离		输入低有效: 0-0.7V 输入高有效: 2.9-3.6V 输出低电平: 0V 输出高电平: 3.6V
6	黑	GND	Line 3-	电源负/GPIO 地			
	透明	屏蔽线		连接相机外壳			备注: 屏蔽线套透明热缩套管
触发座							