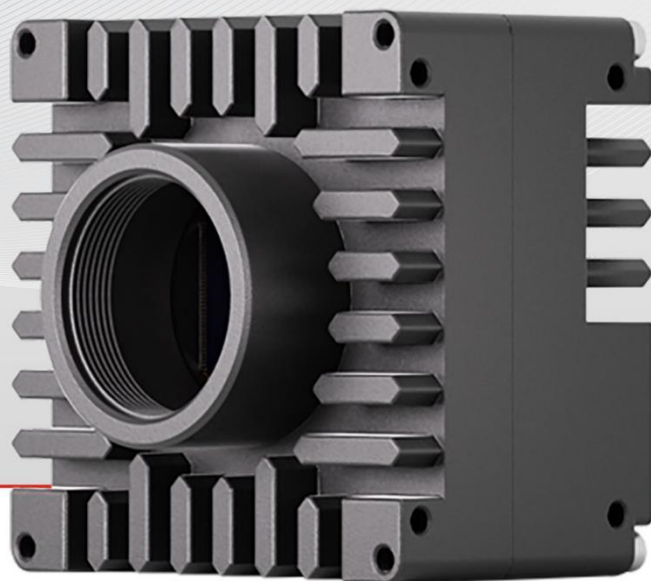


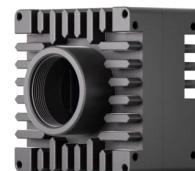
# 双电口高速工业面阵相机

GD2502M-H



- 超低功耗，稳定可靠
- 双电缆数据接口设计，10G通信带宽
- 内置大容量帧缓存，保证传输可靠与实时

## GD 系列双 USB3.0 接口工业面阵相机



### 性能特点

- 2500 万像素（黑白），10G 通信带宽
- 高性能硬件图像处理器，支持多种图像处理，减少主机 CPU 消耗
- 内置大容量帧缓存，保证传输可靠与实时
- 超低功耗无风扇设计，无灰尘零震动
- 外形尺寸：56mm×56mm×36.2mm

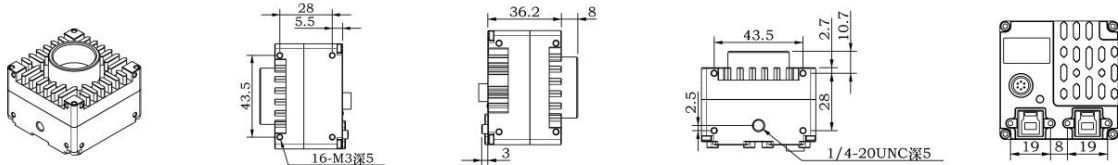
### 技术参数

产品型号：GD2502M-H	
分辨率	5120×5120
靶面	1.1"（12.8mm×12.8mm）
快门类型	全局快门
像元尺寸	2.5um
最大帧率	30FPS
黑白/彩色	黑白
信噪比	40db
灵敏度	$1.03 \times 10^{-7} \text{ e}/(\text{W/m})\text{s}$
位深	12bit
触发方式	软件触发（暂不支持硬件触发）
动态范围	65db
光谱响应	390nm - 1050nm
曝光时间	12us - 6.6s
增益范围	增益：1.0X-5.0X
输出图像格式	RAW、MONO
供电	USB 5V 供电
典型功耗	<5W
传输接口	2 个 USB3.0 接口
外形尺寸	56mm×56mm×36.2mm
工作温度	-10℃ - 50℃
重量	<185g
镜头接口	C 口
IP 防护等级	IP30
兼容性	USB3.0 Vision, GenICam, HALCON, LabView, OpenCV

认证

CE, FCC, RoHS

## 外形尺寸图



## 光谱响应

The curve below displays the spectral response for spectrum of 300-1100nm.

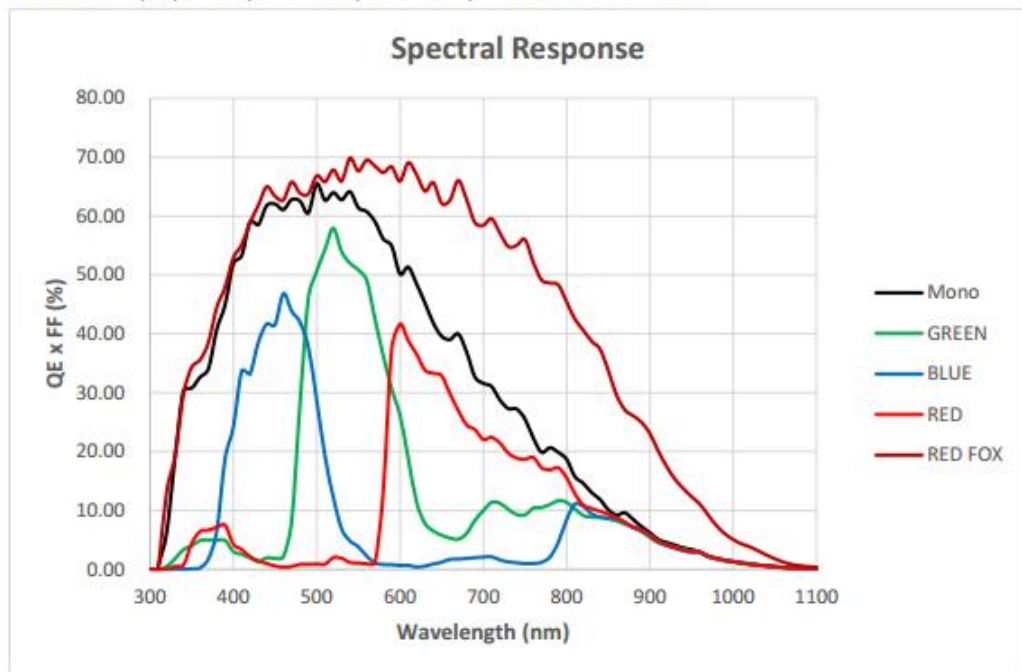


Figure 14 Spectral Sensitivity Characteristics

## 接口定义

引脚	颜色	定义	信号源	说明	隔离/非隔离	接口电路	输入/输出参数
1	红	-	-	-	-	-	无功能
2	绿	FLASH_OUT1+	Line 2+	分时曝光 1 输出	非隔离输出	推挽输出	输出高电平: 5V 输出低电平: 0V CMOS 输出串 100R 电阻
3	白	FLASH_OUT2+	Line 3+	分时曝光 2 输出			
4	黄	FLASH_OUT3+	Line 4+	分时曝光 3 输出			
5	棕	FLASH_OUT4+	Line 5+	分时曝光 4 输出			
6	黑	GND	Line (2-5)-	闪光灯信号地			

	透明	屏蔽线		屏蔽线连接相机 外壳			备注：屏蔽线套 透明热缩套管
触发座		