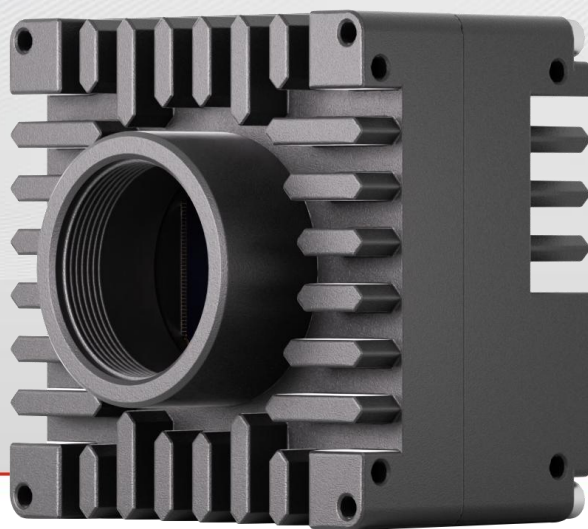


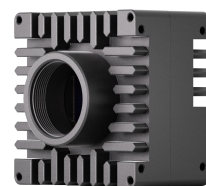
双电口高速工业面阵相机

GD2502M-H2



- 超低功耗，稳定可靠
- 双电缆数据接口设计，10Gbps 通信带宽
- 内置大容量帧缓存，保证传输可靠与实时

GD 系列双 USB3.0 接口工业面阵相机



一、性能特点

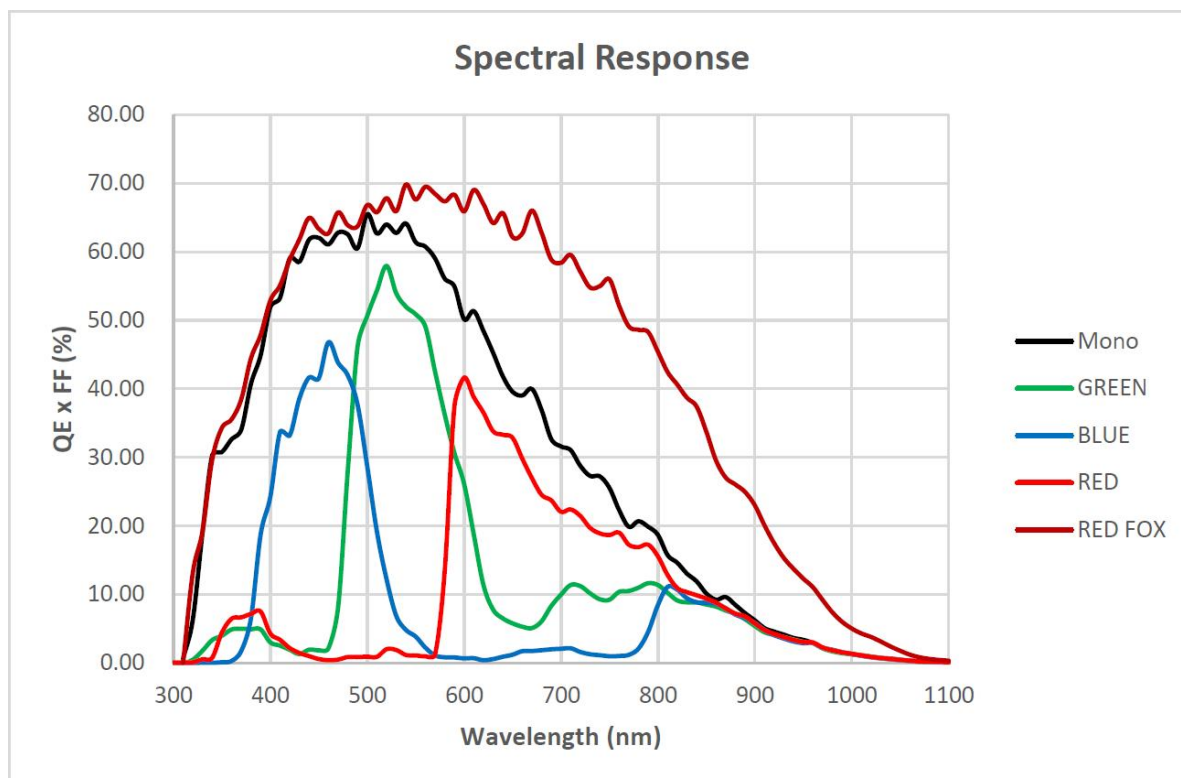
- 2500 万像素，黑白
- 双 USB3.0 数据接口设计，10Gbps 通信带宽
- 内置大容量帧缓存，保证传输可靠性与实时性
- 超低功耗，无风扇设计，无灰尘零震动
- 相机硬件图形加速器实现图像预处理
- 外形尺寸：56mmx56mmx36.2mm

二、性能参数

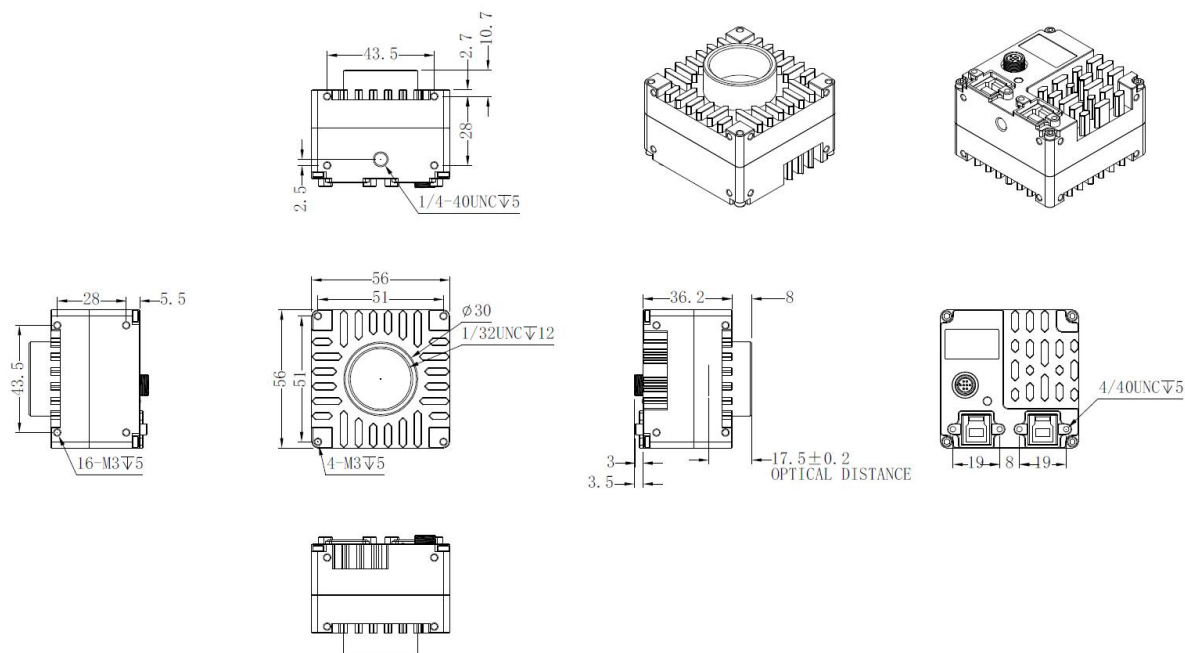
型号 参数	GD2502M-H2	
	2500 万像素 黑白 双 USB3.0 工业相机	
性能参数		
传感器类型	CMOS,全局快门（Global Shutter）	
像元尺寸	2.5um×2.5um	
Sensor 靶面尺寸	1.1 英寸，对角线 18.1mm	
分辨率	5120×5120	
黑白/彩色	黑白	
最大帧率	30FPS@5120×5120 MONO8	
动态范围	65dB	
信噪比	38.1dB	
增益	1×~ 5×（步进：0.5x）	
曝光时间	13.2us - 6.854s,步长：6.5us	
曝光模式	支持自动曝光/手动曝光/单次曝光	
输出图像格式	Mono8 / Mono16	
触发模式	硬件触发，软件触发	
图像缓存	2Gbit	
ISP 功能	对比度、LUT、Gamma、锐度、降噪，支持水平/垂直镜像	
电气特性		
数据接口	双 USB3.0 接口，B 型接口连接器带固定螺丝孔	
I/O 接口	1 路输入，4 路输出（无光耦隔离）	

供电	DC 12V~24V (±10%)
典型功耗	4.7W@12VDC
结构及环境参数	
镜头接口	C 口
IO 及电源接口	8 芯工业圆形连接器
滤光片	全波段增透片
外形尺寸	56mm×56mm×36.2mm (不包含镜头接口)
重量	约 180.4g
IP 防护等级	IP40 (正确安装镜头以及线缆的情况下)
温度	工作温度: -10℃~50℃, 存储温度: -20℃~70℃
湿度	5% ~ 90%RH (无凝结)
软件与协议	
软件	SDK 开发包, 及相关演示/校正软件 BasedCam3
操作系统	Windows7/10 32/64bit; PC Linux 32/64bit
协议/标准	USB3.0 Vision, GenICam
认证	CE, RoHS

三、光谱曲线图



四、外形尺寸（单位：mm）



五、接口定义

引脚	颜色	定义	信号源	说明	隔离/非隔离	接口电路	输入/输出参数
1	绿	FLASH0_OUT		闪光灯输出 1	非隔离	推挽输出	输出高电平：12V 输出低电平：0V 输出限流：20mA
6	白	FLASH1_OUT		闪光灯输出 2			
2	黄	FLASH2_OUT		闪光灯输出 3			
3	棕	FLASH3_OUT		闪光灯输出 4			
4	橙	TRIG_IN	Line 1+	触发输入正	非隔离	比较器	高有效： \geq 4.5V 低有效： \leq 2V 输入电压范围： 0-24V
8	蓝	GND（信号地）	Line 1-/闪光灯地	信号地			
5	黑	POWER_IN-		电源地			
7	红	POWER_IN+		直流电源正极			DC 12V~24V (\pm 10%)
	透明	屏蔽线		连接相机外壳			备注： 屏蔽线套透明热缩套管

触发座

